

6月の予定

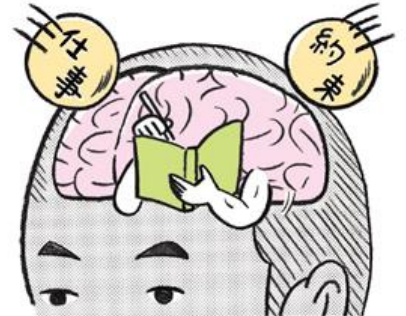
- 7日(水) 研修と市審査会のため、全組、指導はお休みです。
- 15日(木) 研修のため、午前中、幼児ことばの教室の指導はありません。
- 16日(金) 職員会議のため、午後のひまわり組の指導はありません。
- 17日(土) (ことばの教室親の会 親睦遠足) →雨天は24日へ延期
- 22日(木) 先生方向けのことばの教室説明会を行うため、全組、午後の指導はありません。
- 21日(水) 研修のため、児童ことばの教室の指導はありません。
- 23日(金) たんぼ組の指導はありません。
- 28日(水) ※葵が丘小学校の参観会です。ことばの教室の指導はいつも通りです。

○ワーキングメモリのお話

ワーキングメモリという言葉を知ったことがあるでしょうか？

人間の記憶には、ちょっと前のこと覚えている短期記憶と昔のことや勉強したことを覚えているという長期記憶があります。しかし、ワーキングメモリはどちらでもありません。ワーキングメモリとは、簡単に言うと頭の中のメモ帳のことです。

身近な例では、暗算でワーキングメモリを使用しています。「15 + 17 - 13」という暗算をするときに、 $15 + 17 = 32$ という計算結果を一度、頭の中のメモ帳(ワーキングメモリ)に一時的に書き込んで、そこから13を引き算しています。メモ帳には書き込まれたことはすぐに消されて、また新しいことが次々と書き込まれていきます。



ワーキングメモリに弱さがある子には、このような表れが見られます。

- 忘れっぽいので、目標・目的を忘れやすいです。関係ないことを考えやすかったり、普段やっている行動にすり替わったりしやすいです。「何をしてたんだっけ？」の連続になりやすいです。
- 忘れっぽいので、会話の話題を忘れ、脱線しやすいです。「何を話してたんだっけ？」の連続になりやすいです。
- 忘れっぽいので、聞いたつもりでも聞き間違い、聞き返し、聞き漏らしが多くなります。聞く事に関するトラブルが目立ちます。口頭指示されたことをすぐ忘れてしまいます。
- 同時に複数の処理・作業を並行しながら行うのが苦手です。(例：連絡帳を記入しながら先生の話聞く、話を聞きながらメモをとる等)
- 誤答したとき、頭(視点)を切り替えるのが難しいので、同じ間違いを何度でもしてしまうことがあります。
- 雑音・騒音に弱く、集中できなくなります。気が散りやすいように他から思われてしまいます。

でも、ワーキングメモリを鍛えようとして、「聞きなさい!」「繰り返しやりなさい!」と注意を繰り返しても効果がありません。
ワーキングメモリの特性に合わせた工夫をしてあげましょう!

【裏面に続く】

【表面の続きです】



◎「しっかり聞きなさい」ではなく、しっかりと聞いている態度に注目してあげましょう。そうすれば褒めてあげることができます。

◎お話をした後、内容をもう一回確認しましょう。二度・三度お話しても、それでできれば褒めてあげることができます。

◎どうしても分かってほしいことは、文字で書いて示しましょう。100円ショップで売っているホワイトボードが便利です。

◎「もう一度教えて」「忘れちゃった」と正直に言うことを褒めてあげましょう。一番、子供にとって良くないのは、「叱られる」「忘れちゃうのは自分が悪いんだ」という経験を積み重ねていくことです。日頃から「間違ってもいいんだ」「質問してもいいんだ」という雰囲気を作りましょう。

◎時には家庭でもご褒美カードなどを用意するとやる気を引き出します。花丸やご褒美シールやスタンプだけでも、頑張りが目に見えるものになると、子供たちはとっても喜ぶます。

■子供の全体的な発達を促していくことが、子供のワーキングメモリを伸ばします。

◎体をいっぱい動かして遊ぶことはワーキングメモリにもよいことです。

◎健康によい食事はワーキングメモリにもよいです。逆にジャンクフードなど健康によくはないものはワーキングメモリにもよくありません。

◎規則正しい生活、十分な睡眠はもちろん大事です。

■ワーキングメモリが上手く働かなくなる原因

▲情報の波に呑まれやすいので、テレビが付いたままなど騒がしい環境で宿題をやることなどはよくありません。環境を整えてあげるのは大人の役割です。

▲目先のご褒美を与えすぎるのもよくありません。例えば、子供が大人しくするからゲームをやらせておく、スマホの動画を見せておくなど、次々と刺激を与えるとその刺激（ご褒美）のみを求めて、子供はワーキングメモリを使わなくなります。

▲「自分はできない」と思い込んだり、（周囲の大人によって）思い込まれたりすることで、情緒が不安定になりワーキングメモリが働かなくなります。



おまけ ▲成人では、恋愛や過食・喫煙・加齢などもワーキングメモリの働きを鈍らせます。