



生き生き神久呂っ子の約束(令和8年度)

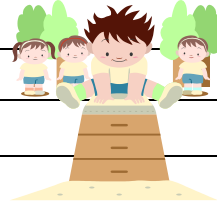
～楽しく安全な学校生活のために～

登校 年 組 ()

約 束

通学路を、交通のきまりを守って登校し、おおむね7時30分から7時50分までに正門を通ります。

登下校時、ヘルメットや帽子(夏期)をかぶります。



始業前

学習用具を机の中に入れ、朝の活動の準備をします。

学 習

授業の始まりの時刻には、席に着き、教科書を読むなどして静かに待ちます。

学習に関係のないものは持ってきません。(ランドセルにつけるキーホルダーやお守りは1つだけ)

特別教室へは、学級で並んで移動します。授業中は、右側を2列で静かに移動します。



特別教室や準備室、体育館には、先生の許可なく子供たちだけで入りません。

次の学習の準備をしてから休み時間にします。

休み時間

遊びに使ったものをしっかりと片付けます。

遊具は正しく、安全に使います。また、遊具を使って鬼ごっこをしません。

土の上(グラウンド)で遊びます。

特別教室や準備室、正門から北校舎までのアスファルト通路で遊びません。

雨の日には読書をしたり学級で遊びを考えたりして、教室や図書室などで静かに過ごします。

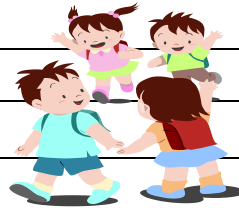
廊下は右側を静かに歩きます。

旗の合図を守って運動場を使います。運動場で、Tボール、サッカーなどはしません。

下 校

下校時刻を守り、決められた通学路を通って帰ります。

交通ルールやマナーを守って、安全に気を付けて帰ります。



その他

◎友達や地域の方に、元気よくあいさつをします。

校内では、胸に名札を付けます。

みんなで一つの場所に集まる時は、黙って待ちます。

学習にふさわしい服装や髪型をします。(安全面・衛生面・健康面を考え、肩より長い髪はしぼります。)

職員室に入るときは、ランドセルやヘルメットなどは廊下に置いて、あいさつをして入ります。



◎は、全校で取り組みます。