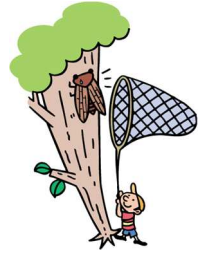


# にこにこ

浜松市立佐藤小学校  
第1学年 学年だより  
No.12  
R3. 7. 21

小学校に入学してから4か月が過ぎ、1学期の終業式を迎えました。子供たちは、朝早くに登校し、朝顔に水やりをしたり、時刻を意識して行動したりして、学校生活に慣れてきました。多くのことを経験し、入学当初に比べ、一回り成長したと感じています。1学期の努力に、大きな拍手を送りたいと思います。

いよいよ、明日から夏休みが始まります。40日間の夏休みを楽しく有意義に過ごすためには、生活のリズムを崩さないことが大切です。どのような夏休みにするかを、親子で話し合ったり確かめたりして、計画的に過ごしていただきたいと思います。



## 夏休みの生活について

- ☆「夏休みのくらし」を親子でよく読み、約束を守って生活してください。
- ☆「早寝・早起き・朝ごはん」という言葉があります。「早寝・早起きをする」「朝ごはんをしっかりと食べる。」の2つを意識して、規則正しい生活をお願いします。
- ☆「お手伝い」をすることを決め、お子さんが家での仕事として取り組むとよいと思います。手伝いをすることで、家族の一員として役に立つことの喜びを味わわせてください。
- ☆夏休みだからこそできる体力作りに進んで取り組ませてください。
- ☆一日に一回は、外に出て遊んだり、活動したりできるように心掛けてください。

## 夏休みの間に用意しておくもの

- **絵の具セット**
  - ・ 絵の具や筆など全てのものの記名をお願いします。
  - ・ 新聞紙1枚、絵の具用の雑巾、ビニル袋1枚をセットの中に入れておいてください。
- **鍵盤ハーモニカ**
  - ・ 幼稚園や保育園で使用していたもの（32鍵以上）で構いません。持っていない子は、夏休み中に用意をお願いします。
  - ・ 唄口（くわえる部分）をふくためのハンカチを入れておいてください。



## あさがおについて

あさがおは、2学期の授業で枯れていく様子を観察します。そのため、夏休み中にあさがおが枯れてしまっても、つるを取らずそのままにしておいてください。

8月30日（月）から9月3日（金）の間に、お子さんと一緒に、学校にあさがおの植木鉢を運んでください。体育館東側、掲揚台との間に学級ごとに置いてください。

## 学校への連絡について

夏休み中に入院を伴う病気やけが、交通事故にあった場合は、学校に必ず連絡ください。

佐藤小学校 TEL (053) 461-0379

学校閉庁日【8月12日（木）・13日（金）・16日（月）・17日（火）】  
連絡先（緊急）：浜松市教育委員会 教育総務課（8：30～17：15）  
TEL (053) 457-2401

## 夏休みの学習について

内 容		注 意 す る こ と	チェック
全 員 共 通 課 題	①夏の練習帳	<ul style="list-style-type: none"> <li>・国語と算数の1学期の復習です。</li> <li>・計画的に取り組み、家庭で答え合わせと直しをお願いします。</li> <li>・問題を解いたら、すぐに答え合わせをすると、子供たちのやる気が高まります。</li> <li>・9月上旬に月例チェックテストとして、復習テストを行います。</li> </ul>	
	②夏休みの生活表	<ul style="list-style-type: none"> <li>・毎日、めあての反省をします。</li> <li>・毎日、たし算とひき算の計算カードを行います。計算カードは、計算の際、指を使わなくても答えが分かるようになって欲しいと思います。3分以内を目標に取り組みさせてください。</li> <li>・あさがおの種が採れたら、数も記入させてください。</li> <li>・最終日には、親子で振り返りをお願いします。</li> </ul>	
	③絵日記 1枚	<ul style="list-style-type: none"> <li>・夏休みの生活の様子を、日記として1枚書きます。</li> <li>・特別なことではなく、日常生活の中から気付いたことや感じたことを書きます。</li> </ul>	
	④あさがお観察カード 2枚	<ul style="list-style-type: none"> <li>・花が咲いた様子や種ができた様子を観察してください。</li> <li>・花や実の絵を1枚、種の絵を1枚描いてください。</li> <li>・種が採れたら、よく乾燥させてから袋に入れて保管しておいてください。</li> <li>・枯れたつるも2学期に使用します。そのまま取らずに残しておいてください。</li> </ul>	
	⑤ひらがなプリント 3枚	<ul style="list-style-type: none"> <li>・字の形を整えて書いたり、正しい発音で読んだりすることができるように、ひらがなプリントを用意します。</li> <li>・御家庭で丸付けや直しをお願いします。(国語の教科書P.129~132を参考にしてください。)</li> </ul>	
選 択 課 題	⑥「夏に挑戦」の冊子から	<ul style="list-style-type: none"> <li>・読書感想文や作文(こども作文コンクール)などから一つ以上を行います。</li> <li>・「夏に挑戦」を見て、取り組める課題を選びます。応募作品の中には、参加賞があるものがあります。応募のきまりに書いてありますので、よく読んでから課題を決めるとよいと思います。</li> <li>・作品票や応募用紙を付ける作品には、必要事項を確認しながら記入し、添付してください。</li> <li>・なお、使用する用紙や材料は、各自で御用意ください。</li> </ul>	

## 2学期の始業式

8月31日(火) 変則4時間

- ①始業式
  - ②学 活
  - ③学 活
  - ④学 活
- 下 校 11:50
- 《持ち物》
- ・上靴 ・雑巾 ・赤白帽子
  - ・夏休みの課題(①~⑥)
  - ・計画帳 ・筆記用具 ・下敷き
  - ・道具箱(中身の整理・補充)
  - ・図書室で借りた本(3冊)
  - ・健康観察記録用紙



## 9月当初予定

9月1日(水) 変則4時間  
11:50下校

9月2日(木) 5時間授業  
給食開始  
防災訓練  
14:35下校

9月3日(金) 5時間授業  
14:35下校