



わわわ



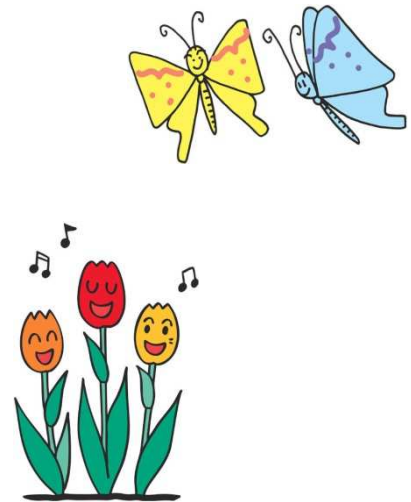
浜松市立佐藤小学校 なかよし・ひまわり学級便り 令和3年4月7日

新しい学年がはじまります！！

いよいよ令和3年度のスタートです。11人の新しい友達を迎え、44人の仲間になりました。今年度は、なかよし2学級とひまわり5学級です。

担任7人で力を合わせ、一人ひとりの笑顔を大切に、子供たちの成長を見守っていきます。保護者の皆様の御理解、御協力をよろしく申し上げます。

祝 入学 祝 進級



新しいクラスは、なかよし・ひまわり〔 〕組
です。出席番号は、〔 〕番になりました。
担任は、〔 〕です。
よろしく申し上げます。

☆教室配置が変わりました。

【北校舎2階】

5年1組	5年2組	6年1組	あおぞら 教室	放送室	なかよし 1組	なかよし 2組	6年2組
------	------	------	------------	-----	------------	------------	------

【北校舎1階】

ひまわり 1組	ひまわり 2組		ひまわり 4組	ひまわり 5組	ひまわり 3組	にこにこ ルーム	保健 室
------------	------------	--	------------	------------	------------	-------------	---------

<お知らせ>

☆登下校について

7時30分～7時50分に登校できるように御配慮ください。

それぞれの体力に合わせて無理のない範囲で、できるだけ歩く距離を増やして登校させてください。

※駒形神社には無断で駐車しないようにお願いします。毎日の送迎や行事の際に利用したい場合は、**駐車場を契約**して借りることもできますので御相談ください。

佐藤小学校 ☎ 053-461-0379

☆参観会や懇談会、学校行事で来校されるとき

学校行事では全校児童の保護者が来校するので、保護者は**徒歩か自転車または公共交通機関**で来校することになっています。校内には駐車できませんのでよろしくをお願いします。(駒形神社に契約されている方は自動車での来校が可能です。)

☆連絡ファイルとクリアファイルについて

水色ファイルに次の日の予定を書いて持ち帰ります。予定の下に学校の様子で気が付いたことや連絡事項があれば記入しますので御確認ください。また、家でのお子さんのことや連絡事項などがありましたら御記入ください。クリアファイル(無色と青色)には、学校からの連絡や宿題等を入れて持たせます。毎日中身を確認の上、翌日に御提出ください。



<提出物について>

提出日 12日(月)

1. 「児童調査票」

<2・4・6年>

前年度の調査票をお渡します。変更事項がありましたら、訂正をお願いします。

<3・5年>

新しく作成をお願いします。昨年度の調査票を参考に記入し、新しいもののみ提出してください。

2. 「健康調査票」

本年度の欄で、該当するところに記入をお願いします。記載事項に変更がある場合は、訂正をお願いします。裏面も忘れずにお願いします。

3. 「学童災害共済加入申込書」

保護者負担金は、学年費から支払わせていただきます。

4. 「学校ホームページ・PTA 広報誌掲載同意書」

5. 「児童引き渡しカード」

作成をお願いします。昨年度のカードを参考に記入し、3・5年生は、新しいカード(ピンク色)のみ提出してください。

6. 「スポーツ振興センター加入申込書」 ※1年生のみです。