



わわわ



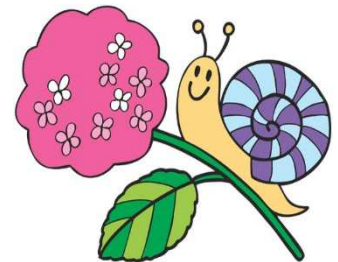
浜松市立佐藤小学校

なかよし・ひまわり学級便り

令和3年6月1日

先日行われた運動会では、たくさんの御声援をありがとうございました。一人一人が、自分のめあてに向かって、全力を尽くすことができました。保護者の皆様の励ましや、御協力があったからだと思います。新学年が始まって、新しい生活に緊張する中、大きな行事を通して成長する姿が見られ、担任一同うれしく思います。

6月は、梅雨の時期です。天候によっては、気持ちが落ち着かなかったり、体調が優れなかつたりすることがあるかと思います。また、体育科の学習では「水泳」が始まります。学校でも健康・安全について指導していきます。御家庭でも、規則正しい生活を送ることができるよう声掛けをお願いします。



★学校で預かる学習用具についてのお知らせ

児童の健やかな発達に対する影響を考慮し、登下校に係る携行品の軽減のため、以下の教材等については、年度内は学校にて保管いたしておりますので、御承知おきください。

- ・鍵盤ハーモニカ ・リコーダー ・探検バッグ
- ・のびゆく浜松 ・地図帳 ・社会科資料集
- ・白地図ワーク、私たちの静岡県、書写ワーク（4年生のみ）
- ・明るい声で ・保健と書写の教科書 ・外国語の教科書、教材
- ・はままつマナー ・防災ノート

また、学期末に持ち帰る学習用具についても、計画的に持ち帰るよう指導していきます。

★就学奨励費についてのお知らせ

就学奨励費の申請書類をお渡ししました。提出書類は、以下の3点です。

- ①発達支援教育就学奨励費に係る収入額・需要額調書（第1号様式）
- ②委任状（税務調査用）・・・辞退する方は、提出不要です。
- ③委任状（奨励費振込用）（第10号様式）・・・辞退する方は、提出不要です。

書き方の見本も同封しますので、参考にして記入してください。（記入箇所によって異なる年齢を記入するところがあります。御注意ください。）

提出期限は、6月18日（金）です。お渡しした封筒に入れて、御提出ください。

よろしくをお願いします。

※ 今後、購入物品の報告をする際に、領収証が必要となります。



なかよし・ひまわり 水泳のきまい



【準備するもの】 ①～⑤の物を、プールバッグに入れて持ってきます。

- ① 水着
- ② 水泳帽（前の部分に必ず記名をお願いします。）
- ③ 着替え用のバスタオル（ゴム入りのスカートタイプは、着替えの時に役に立ちます。）
- ④ プールサイドで体をふくためのタオル
- ⑤ ビニル袋

★ 全ての物に記名をお願いします。（・分かりやすい所に・下着や靴下などにも）

【注意点】

- 病気やけがなどで入水できない時は、予定帳の連絡欄やメモなどでお知らせください。また、朝の健康観察をしっかりと行ってください。
- 腰洗い槽では、塩素系の薬品を使います。アレルギー性皮膚炎などで不都合がある場合は、お知らせください。
- 医師の診断や特別な事情があって、ゴーグルを使用したい場合は、担任に申し出てください。指導者は、ゴーグルの付け外しやゴムの調整などは行えません。各家庭で御指導ください。
- ばんそうこうを貼って入水することはできません。また、傷から出血している場合も入ることはできません。
- ヘアピンや飾りのついたゴムを付けて入ることはできません。
- 髪の毛の長いお子さんは、編んだりまとめたりして水泳帽に髪が全て入るように工夫してください。
- 男子の水泳パンツは、水にぬれると紐がほどけにくくなります。ゴムに替えるなど工夫をしてください。
- 朝、家を出るときは雨でも、天候が回復し晴れてくることもあります。天候判断が難しいときは、体操服と水着セットの両方を持たせてください。また、雨でなくても、気温＋水温が50℃に達しない時は入水できないことがあります。
- 目・耳・鼻などの病気の治療が終わってない場合、症状によってはプールに入れないことがあります。早めに治療をお願いします。
- プールサイドで走る、プールに飛び込む等の危険行為があった場合は、即時入水を中止し、指導を行います。