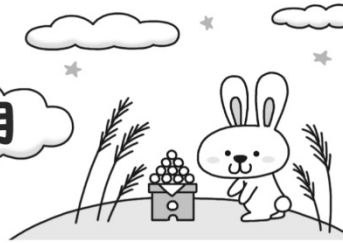




ほけんだより 9月



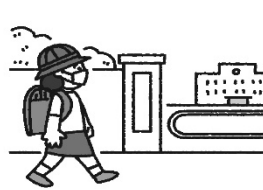
2021. 8. 31 No. 6
佐藤小学校 保健室

40日間の夏休みを終えて、2学期がスタートしました。まだまだ夏休みの生活リズムが抜けきっていない人もいないのではないでしょうか。また、引き続き新しい生活様式の中での生活になります。早めに学校の生活リズムに戻せるよう、規則正しい生活を心がけましょう。また、季節の変わり目にも差しかかります。体調を崩さないよう気を付けて、元気な毎日を過ごしましょう。

◆改めて感染予防をしていきましょう!◆

今年の夏休みは、昨年と同様に「手洗い・うがい」「マスクの着用」「手指の消毒」「人混みを避ける」など様々なことに気を付けて過ごしていたと思います。

2学期になり、また学校のみんなと生活する毎日が始まりました。「新しい生活様式」を意識して、1学期同様、感染の予防を心がけていきましょう。特に「手洗い」は大切です。意識して生活をするようにしましょう。



外から教室に入るとき

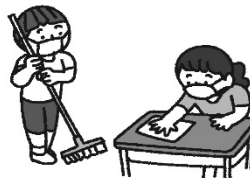


咳やくしゃみ、鼻をかんだとき



給食(昼食)の前

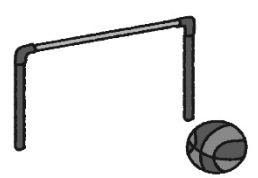
しっかり手洗い忘れずに!



そうじの後



トイレの後



共有のものを触ったとき

◆つめ、ちゃんと切っていますか?◆

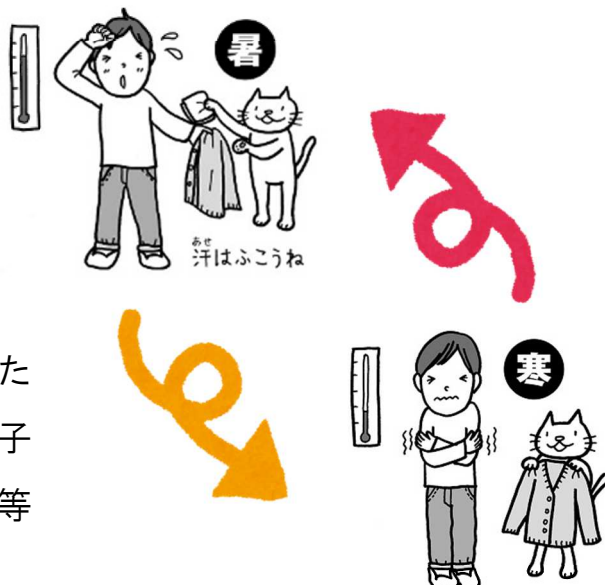
みなさん、つめはちゃんと切っていますか?手だけではなく、足のつめはどうですか?身体測定の際にみんなの足を少し確認してみます。手も足も、つめが長いと割れてけがをしたり、人を傷つけたりする可能性があります。とても危ないです。少し伸びてきたなと思ったら、自分で切るか、家の人をお願いして、しっかり切ってもらうようにしましょう。

短くきれいに



◆服で上手に体温調節をお願いします！◆

まだまだ暑い日が続くような2学期ではありますが、日によって天気等も影響し、気温差がある日も出てきそうです。また、教室はエアコンをつけている日もあり、人によっては寒さを感じることもあります。「暑くなったら脱ぐ」「寒くなったら着る」と調節しながら過ごせるよう、お子さんと相談をしながら必要に応じて、上着等の準備をお願いいたします。



◆2学期も引き続き健康観察をお願いします◆

夏季休業中の健康観察用紙の御記入、ありがとうございました。2学期についても健康観察を続けていきます。朝、お子さんの様子を見ていただき、風邪の症状等がみられる場合には、無理に登校せず、自宅にて休養させるようお願いいたします。(出席停止となります。)健康観察用紙の記入にも御協力をお願いいたします。

◆スクールカウンセラー来校予定◆

2学期のスクールカウンセラー来校予定です。1学期同様に、お子さん自身が相談したいことがあったり、お子さんのことについて心配なことがあったりする場合には、担任または養護教諭まで御連絡ください。直前になると、予約が埋まってしまうこともあり、次回の月になってしまう場合もあります。御承知おきください。

来校予定日	
9月13日(月)	8:45~16:30
10月4日(月)	
11月22日(月)	
12月20日(月)	