

よきたっ子の生活



[登下校]

- 欠席するとき、遅刻しそうなときは、「さくら連絡網」を使って必ず学校に連絡をする。
- 登下校のときは、ヘルメットをかぶる。
- 登下校のときは、決められた通学路を通る。
- ※ 下校途中に習い事に行く場合は、できるだけ通学路を通り事前に担任に連絡する。
- 7:30~7:50 に登校する。(☆安全に登校するため)
- 登校してからは、勝手に学校から出ないようにする。
- 決まった下校時刻までに昇降口を出る。
- 一度下校してから校舎の中に入るときは、必ず職員室の先生に許可を得る。

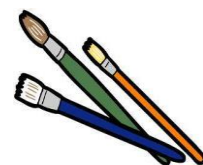


[持ち物]

- 学習や学校生活に必要なもの・危険なものは、持ってこない。
- ※ 特別な事情があり、携帯電話やスマートフォンなどを日常的に学校に持ってくる必要がある場合は、事前に使用許可を申請する。

[休み時間]

- 体操服への着替えは、以下の時間に行く。
 - ① 体育が 1・2時間目 … 8時前に着替え
 - ② // 3・4時間目 … 20分休みに着替え
 - ③ // 5・6時間目 … 昼休みに着替え
- 外で遊ぶときは、赤白帽子をかぶる。
- 保健室へ行く前、行った後は、学級担任の先生に知らせる。



☆ 親子で話し合いたいこと ☆



[持ち物]

- 身に付けるもの(ハンカチ、ティッシュ、名札など)
- 給食に関係するもの(ナプキン、マスク、はし、給食用ハンカチ、スプーンなど)
- 連絡ノート

[服装]

- 寒い日の服装(手袋、マフラー、カイロなど)
- 寒い日の体育の服装

[校外]

- 交通関係(自転車の乗り方など)
- 店への出入り(ゲームセンター、ゲームコーナー、子供だけの買い物など)
- お金や物の貸し借り(特に、ゲームに関すること)
- 携帯電話やスマートフォンなどの使用(特に、SNSや動画視聴サイトの使用に関すること)

